



Tavolo interattivo touch 55" Windows

EB-TT55W

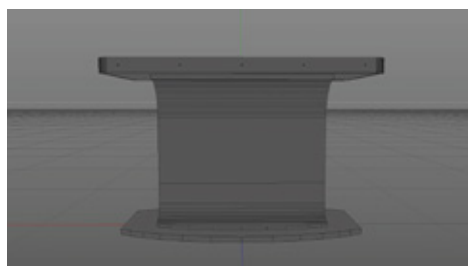
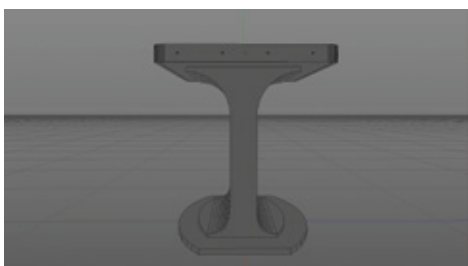
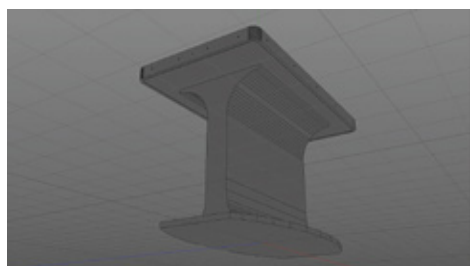


Nuova esperienza di insegnamento, e di apprendimento

Il **tavolo interattivo digitale touch Mach Power 55"** rappresenta un'ottima soluzione per migliorare l'esperienza di apprendimento e di collaborazione in ambienti educativi e professionali. Grazie al sistema operativo Windows e allo schermo touch, gli utenti possono interagire direttamente con il contenuto visualizzato, consentendo una maggiore partecipazione e coinvolgimento.

La **risoluzione HD** e il **sistema di retroilluminazione LED** garantiscono una qualità d'immagine elevata, rendendo il tavolo ideale per la visualizzazione di presentazioni, video, immagini e altro ancora. La capacità di **regolare l'inclinazione dello schermo fino a 65°** consente agli utenti di posizionare il tavolo in modo comodo e funzionale per diverse attività.

Trova applicazione in diversi contesti, come scuole, università, sale riunioni e sale conferenze. In ambienti educativi, questi tavoli possono aiutare gli studenti ad apprendere in modo più attivo e collaborativo, fornendo un'esperienza di apprendimento coinvolgente e stimolante.



Specifiche tecniche

Schermo

Tipo display	TFT-LCD (BOE/LG/AUO)
Dimensione display	55 pollici
Rapporto di visualizzazione	16:9
Area attiva	1209(H) x 630(V)
Risoluzione	1920x1080
Luminosità	350cd / m ²
Rapporto di contrasto	3000:1
Angolo di visione	H: 178° V: 178°
Ripiano regolabile	Ripiano regolabile con posizioni preimpostate a 0° / 45° / 65°

OPS

Processore	I15-10th generazione
RAM	DDR4 da 8 GB
SSD	256 GB
Rete	Ethernet 10Mbps / 100Mbps / 1000Mbps + Wi-Fi
Bluetooth	Supportato
Sistema operativo	Windows 10 Pro
Interfacce	2 x USB, RJ45, antenna Wi-Fi, pulsante di accensione, interruttore di alimentazione
Tecnologia touch	Touch IR a 20 punti

Alimentazione

Modalità stand-by	≤3W
Tensione di alimentazione	AC 100V-240V
Modalità di lavoro	30 - 180W

Ulteriori informazioni

Superficie	Struttura in metallo con verniciatura a polvere; vetro temperato per proteggere il pannello LCD
Altoparlante	Altoparlanti stereo integrati da 2 x 10 W
Dispersione del calore	Ventola CC incorporata
Pulsante di reset	Pulsante di reset esterno per facilità d'uso
Accessori	Telecomando, cavo di alimentazione AC, manuale di istruzioni
Dimensioni	107x70.5x107.5 cm (LxPxH) (Massimo Ingombro)

